

## Słuch fonemacyjny

Znajdź na dole strony obrazek, którego nazwa zaczyna się głosek, którą przeczyta nauczyciel. Jeśli ten obrazek znajduje się na dużym obrazku, połącz kreską mały obrazek z dużym.

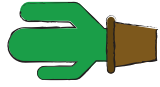
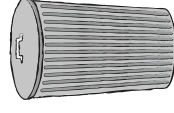
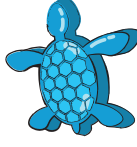
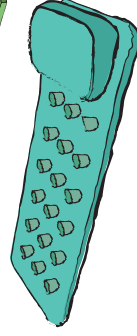
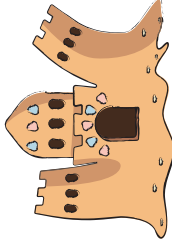
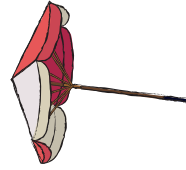
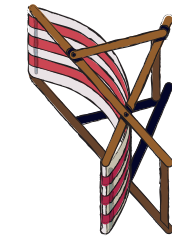
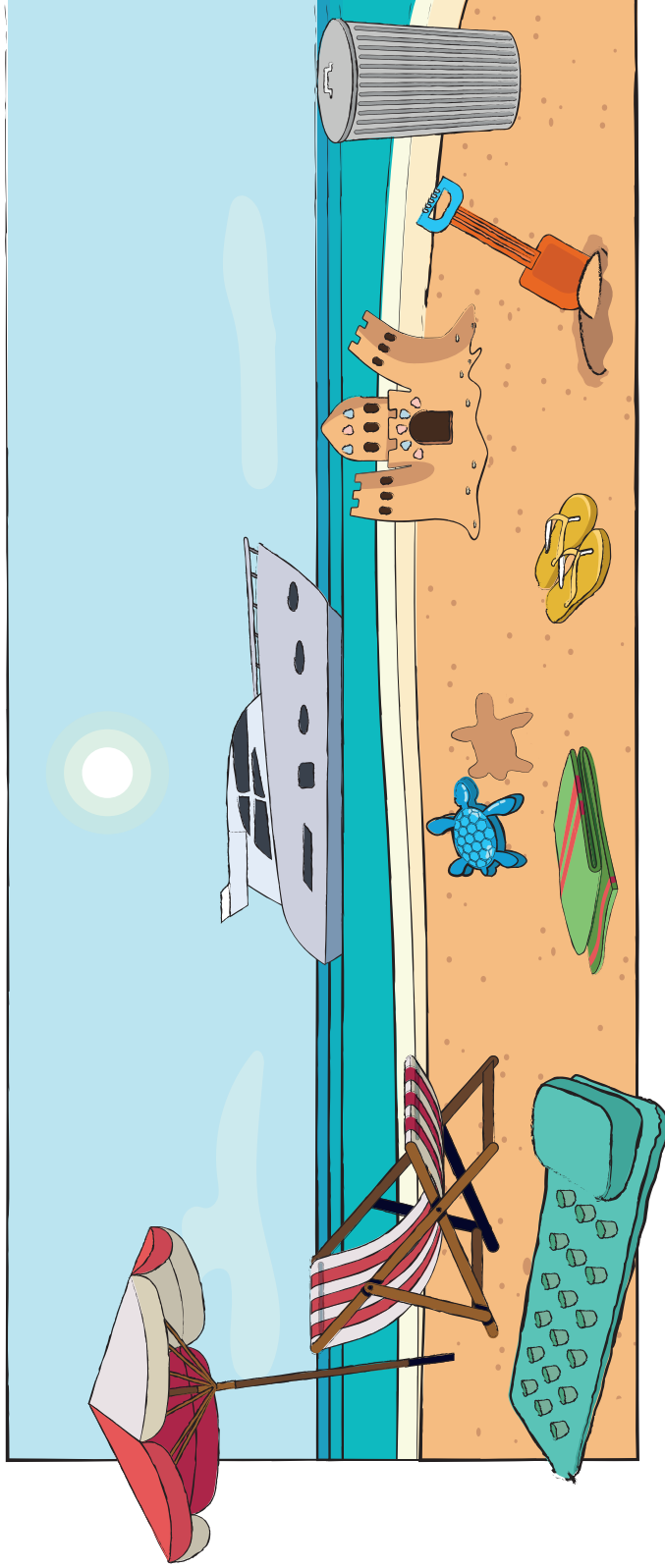
**DZIECI  
MŁODSZE**

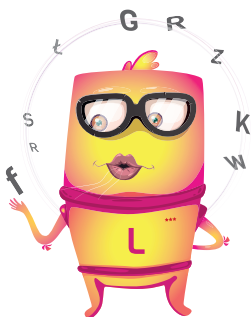
## Dla nauczyciela

l ł p f r k z m s ś



## Dla ucznia

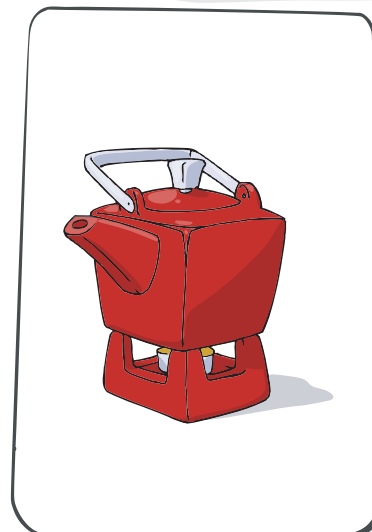
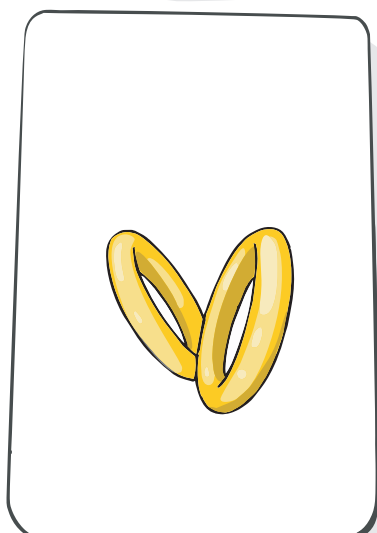
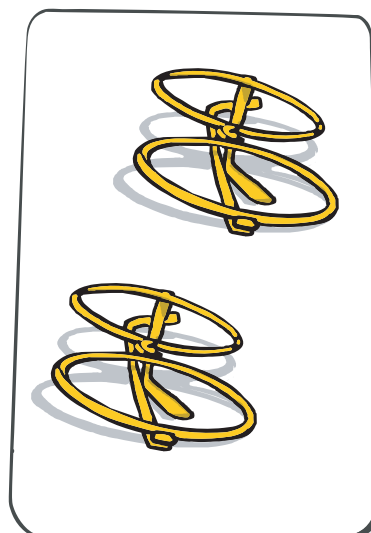
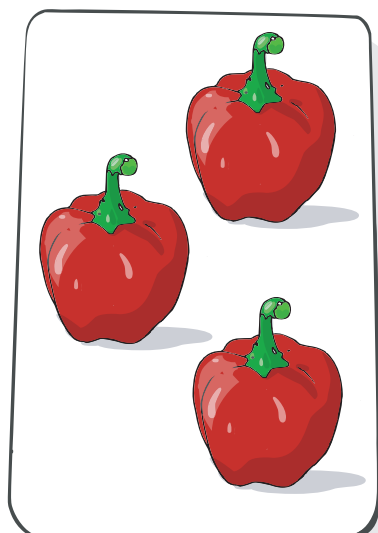
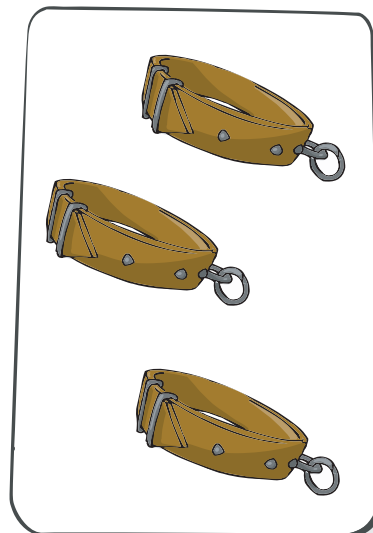
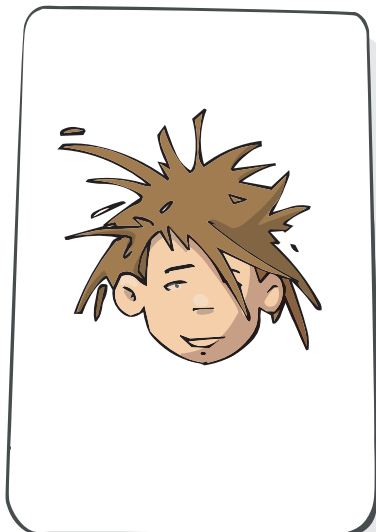


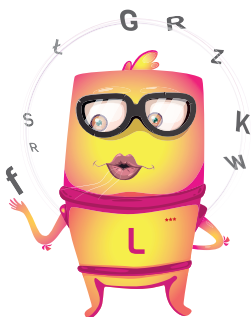


## Rotacyzm: grupy [br], [pr] (w wyrazach) interwokaliczna

Połącz w pary karty z taką samą liczbą elementów.  
Powiedz, co na nich widzisz.

DZIECI  
MŁODSZE





## Różnicowanie szeregów: [sz], [ś/si], [s] w izolacji, sylabach i logatomach

DZIECI  
MŁODSZE

Naśladuj szum lasu: „szszsz”,  
szum górskiego potoku: „śśśśś”, syczenie węża: „ssss”.

